

# Monitoring

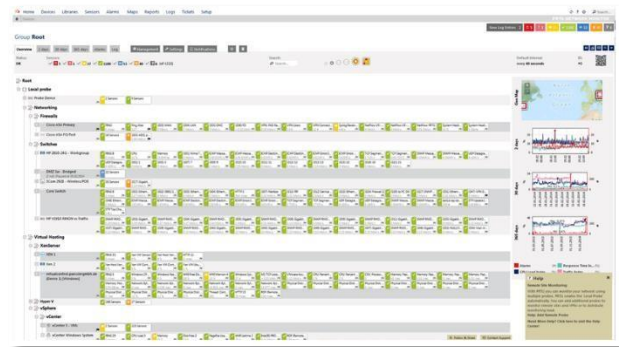
Supervision, SLA, Reporting, ...

## NETWORK MONITORING

La [surveillance réseau](#) recueille en permanence l'état actuel des informations de votre réseau informatique afin de déterminer la disponibilité et l'utilisation des équipements du réseau et de mesurer l'exploitation de la bande passante. L'administrateur système est informé immédiatement par e-mail, SMS ou par d'autres moyens, lorsque des retards, des dysfonctionnements, voire des pannes sont enregistrés. Les données historiques recueillies donnent une vision à long terme de l'état général et l'utilisation du réseau.

La [surveillance systématique du réseau](#) vous permet d'éviter les pertes, d'optimiser les réseaux et d'améliorer les services : **Gagnez du temps et de l'argent !**

### UNE SOLUTION SUPERVISANT L'ENSEMBLE DE VOTRE RÉSEAU, Y COMPRIS LES PÉRIPHÉRIQUES, LES APPLICATIONS, LE TRAFIC ET LA DISPONIBILITÉ



PRTG surveille les systèmes Windows, Linux, Unix et MacOS. la solution prend en charge la surveillance basée sur WMI, SNMP, SSH et Flow ainsi que Packet Sniffing et la surveillance des dispositifs IPv6.

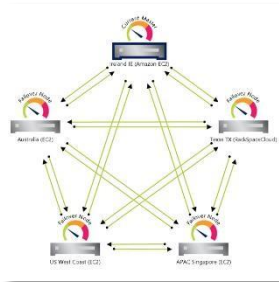
PRTG propose environ 200 capteurs prédéfinis pour la surveillance des données QoS, des sites Web et de l'envoi

d'emails ainsi que la surveillance des applications et des bases de données des environnements virtualisés et bien plus encore.

### UNE SOLUTION DE SUPERVISION ÉVOLUTIVE POUR UN DÉPLOIEMENT À L'ÉCHELLE DE L'ENTREPRISE

PRTG Network Monitor offre des fonctionnalités de surveillance détaillées s'adaptant à des réseaux contenant quelques milliers de périphériques, voir au-delà, et pour un prix défiant toute concurrence. Toutes les fonctionnalités de surveillance sont incluses dans chaque licence.

Aucune extension requise, aucun frais dissimulé, aucune configuration ou contrainte de maintenances supplémentaires.



### UNE SURVEILLANCE CAPABLE DE SURVEILLER PLUSIEURS SITES À PARTIR D'UNE INSTALLATION CENTRALE



PRTG Network Monitor dispose de « Remote Probes » pouvant être installés sur des réseaux distribués et qui transmettent, via Internet (pas de VPN nécessaire), les données de surveillance cryptées SSL vers le serveur de base de l'installation centrale.

### UNE INTERFACE WEB FACILE À UTILISER

Rapide et puissante, optimisée pour un fonctionnement simple et intuitif. Cette illustration vous

donne une vue d'ensemble d'un dispositif avec une représentation graphique contenant les principaux capteurs.

## Solution Entreprise

Vous voulez surveiller un réseau avec 10, 250 ou 5000 périphériques. Vous cherchez une solution de surveillance réseau fiable et simple à configurer et qui s'adapte à chaque budget et s'accroît selon vos besoins.

Avec notre offre, vous aurez en moins de 5 minutes une solution de monitoring professionnelle.

## TEST Gratuit 30 jours



*« ... facile d'utilisation et souple. C'est un extraordinaire allié au quotidien pour une surveillance réseau continue en toute quiétude. »*

JB. Gard  
Centre Hospitalier St Quentin

*« ... l'assurance de la tranquillité, car les problèmes sont détectés avant que nos utilisateurs ne s'en rendent compte. »*

C.Thibaut  
Edition ENI

*« ... une économie e 60% de notre temps. Nous sommes absolument enchantés. Nous avons gagné en réactivité et en productivité pour surveiller notre infrastructure réseau.»*

DG. Wilmort  
Phone House

*« ... la possibilité d'avoir une meilleure visibilité sur notre parc client, d'anticiper de nombreux problèmes et de planifier des maintenances préventives. »*

M. Vocanson  
APE Conseil

**FICHE TECHNIQUE**

- **FONCTIONNALITÉS DE BASE**  
 Surveillance sans agent de la bande passante, de l'utilisation, de l'activité et des SLA  
 Adaptable quelque soit le type et la taille de votre réseau  
 Recherche automatique du réseau et configuration des capteurs (IPv4 et IPv6)  
 Surveillance de plusieurs sites/réseaux avec une licence  
 Intégration avec d'autres applications via l'interface API basé sur HTTP  
 Interface web individuelle via CSS, JavaScript et à l'aide de code HTML personnalisé

- **CAPTEURS ET PROTOCOLES**  
 Environ 200 capteurs (Ping, HTTP, WMI, SMTP, POP3, DNS, et bien d'autres...)  
 Supervision de la bande passante via SNMP, NetFlow, sFlow, jFlow et Packet Sniffing  
 Capteurs intelligents (p. ex. détection automatique de systèmes multi-processeurs)  
 Modèles de dispositifs préconfigurés (Cisco, serveurs SQL, les systèmes Virtuels etc.)  
 Capteurs de matériel dédiés aux périphériques Dell, HP, NetApp, APC, ...  
 Capteurs pour la surveillance des environnements virtualisés (VMware, HyperV, XenServer, Virtuozzo, Amazon Cloud Watch etc.)  
 Seulement trois clics pour l'ajout de capteurs  
 Déclencheurs programmables et capteurs personnalisés  
 Surveillance sans agent des systèmes Windows, Linux et MacOS  
 Calculs heuristiques reconnaissant les relations entre les capteurs

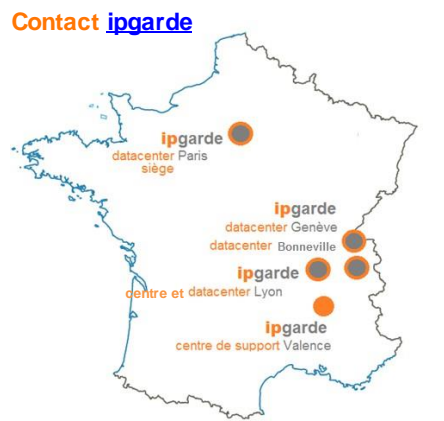
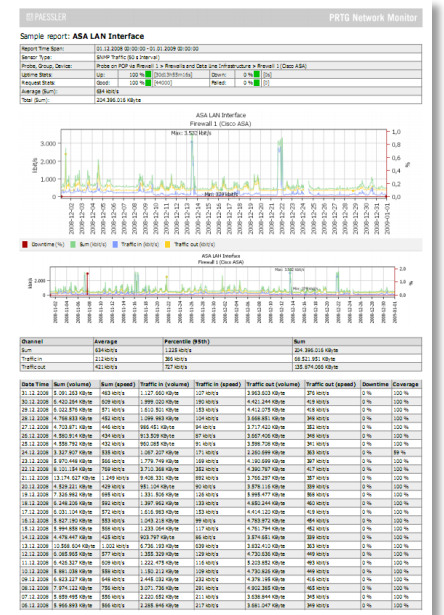
- **LES INTERFACES UTILISATEUR**  
 Interface web conviviale (7 langues), rapide et puissante  
 Intégration de Geo-Maps via MapQuest, CloudMade, Google etc.  
 Affichage personnalisé de l'arborescence et des bibliothèques  
 Enterprise Console pour l'affichage de plusieurs installations PRTG  
 App iOS / Android et une interface Mobile Web pour supervision flexible  
 Représentation hiérarchique (des probes, des groupes, des dispositifs, des capteurs, ...)  
 Liste de capteurs (alphabétique, top 10 en fonction de la vitesse, des balises, du type etc.)  
 Graphiques attrayants montrant les données de surveillance  
 Les « Maps PRTG » personnalisables permettent de voir l'état du réseau, ...

- **ALERTES ET RAPPORTS**  
 Alertes en fonction des critères individuellement configurés  
 Nombreuses possibilités de notifications (E-Mail, SMS, requête HTTP, etc...)  
 Rapports personnalisables et réguliers (HTML, PDF)  
 Fichiers journaux détaillés (concernant les activités et les résultats)  
 Système de ticket

**Principales applications ou technologies prises en charge :**



Une surveillance simple, fiable et globale de votre réseau, déjà testée et expérimentée dans plus de 150 000 installations à travers le monde.



Testez notre solution gratuitement pendant 1 mois (la configuration des premières sondes ne vous prendra moins de 5 minutes) et découvrez par vous-même comment PRTG vous facilitera votre travail au quotidien !

**Siège Social**  
 Tour de l'Horloge  
 4, place Louis Armand  
 75603 PARIS Cedex 12

**Centre Technique**  
 Parc Technologique et Scientifique  
 Rovaltain  
 BP 25201  
 26958 VALENCE Cedex 09

**Standard : 01 77 49 24 50**  
 Support: 01 77 49 24 55  
 commercial@ipgarde.com

ipgarde, architecte de vos solutions hébergées dans le cloud